

An aerial photograph of a farm with various green and yellow fields, a small stream, and a tractor. The fields are arranged in a grid-like pattern, with some fields showing signs of being recently harvested or planted. A small stream flows through the center of the farm, and a tractor is visible in the lower right quadrant.

Klimrek Varkens

LCA-berekeningen van het voeder

06/05/2026



Belgian
Feed
Association

Klimaatimpact

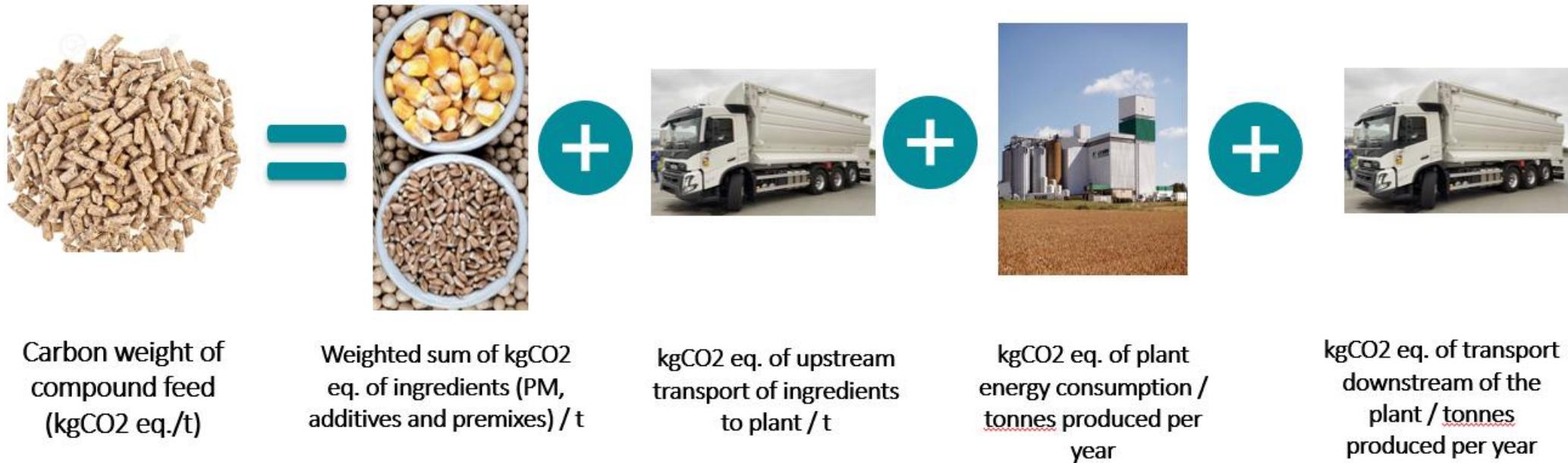
1. CO₂-voetafdruk (Carbon Footprint of CFP)

geeft de impact van een bepaald product / bedrijf / activiteit op de klimaatverandering weer. Het is de som van vrijgekomen broeikasgasemissies.

2. Levenscyclusanalyse (LCA) bepaalt de milieu-impact van een product, waarbij de hele levenscyclus in rekening wordt gebracht. Bij voeder is dit van teelt van gewassen tot en met levering van diervoeder bij de landbouwer. Naast klimaatverandering worden ook andere impactcategorieën zoals waterverbruik, verzuring, eutrofiëring, etc. in rekening gebracht.



Klimaatimpact



Waarom klimaatimpact berekenen?

► Regelgeving



► Marktvraag

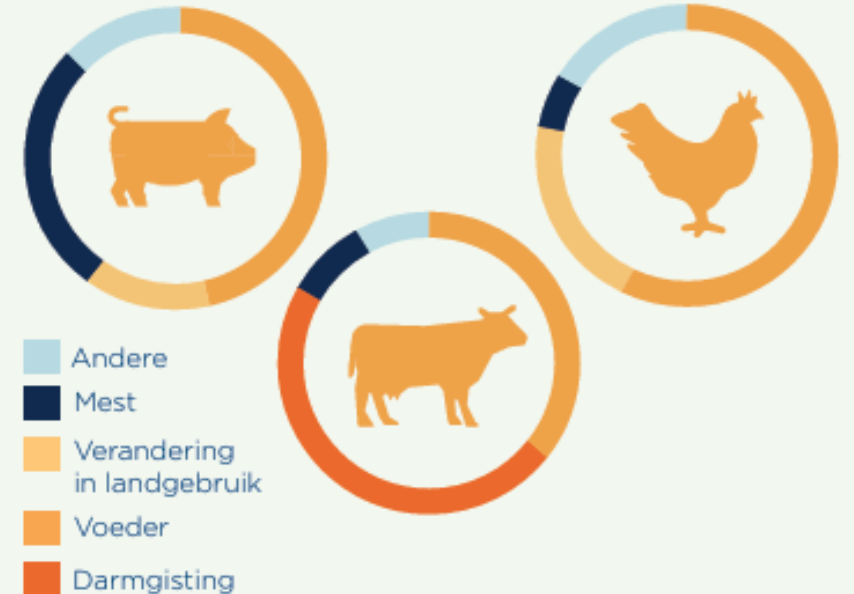
- **GREEN module** (1/1/2024) omvat een aantal voedervereisten voor **Delhaize** varkenshouders
- **Klimrek – Zuivel & varkens** (vanaf 2027 meer details van voeder)

Klimrek

- ▶ Een gevalideerd en performant LCA-systeem voor de Vlaamse varkensbranche en zuivelindustrie
- ▶ Op boerderijniveau
- ▶ Feed footprint in kaart brengen = key
- ▶ Mengvoederfabrikant = verantwoordelijk
- ▶ Uniforme manier

Waarom CFP / LCA bepalen?

- Diervoederproductie heeft een grote invloed op de ecologische voetafdruk
- Grote verschillen tussen grondstoffen en tussen origine



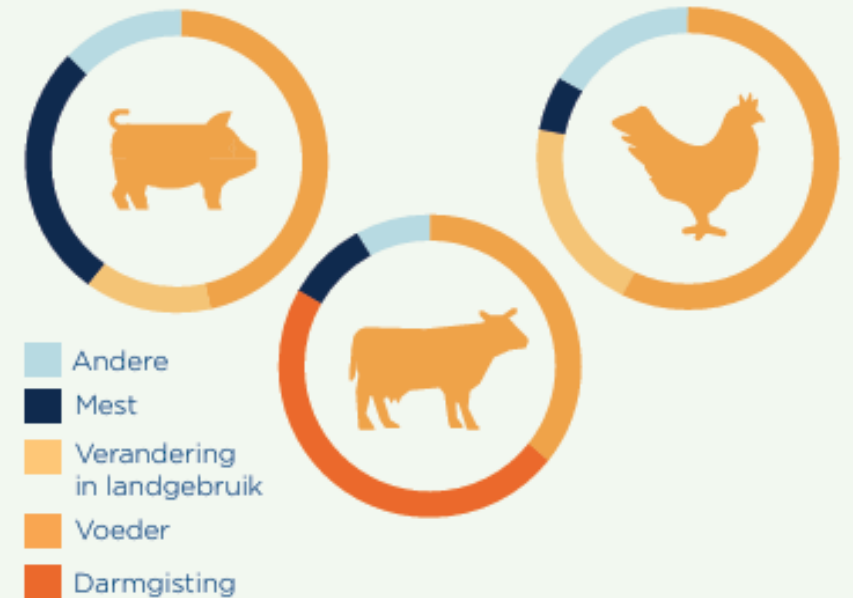
Bron: BASF & L.E. (2018) Duitse varkensproductie (volgens de 10 methodologieën van het Europese Milieuagentschap)

Datacollectie voeders

- ▶ 2 systemen
 - ▶ Via mengvoederfabrikant
 - ▶ Benaderingssysteem
- ▶ Via mengvoederfabrikant
 - ▶ Meest nauwkeurig
 - ▶ Harmonisatie
 - ▶ Erkende LCA-tool
 - ▶ Controle

Waarom CFP / LCA bepalen?

- Diervoederproductie heeft een grote invloed op de ecologische voetafdruk
- Grote verschillen tussen grondstoffen en tussen origine



Bron: BASF & L.E. (2018) Duitse varkensproductie (volgens de 10 methodologieën van het Europese Milieuagentschap)

Erkende LCA-tool

▶ 4 systemen goedgekeurd

- MyFeedprint – NutriOpt
- Opteinics
- Sustell
- Interne berekeningstool De Heus

▶ Tools moeten voldoen aan Europese richtlijnen (PEFCR Feed) + GFLI

▶ Bijkomende vereisten

- Instructienota voor gebruikers
- Proxielijst

Controle/Borging

- ▶ DC01 “LCA-waarde voor diervoeders”
- ▶ 1x/jaar
- ▶ OCI
- ▶ Samenstelling voeder
- ▶ Impact transport en productie
- ▶ Communicatie

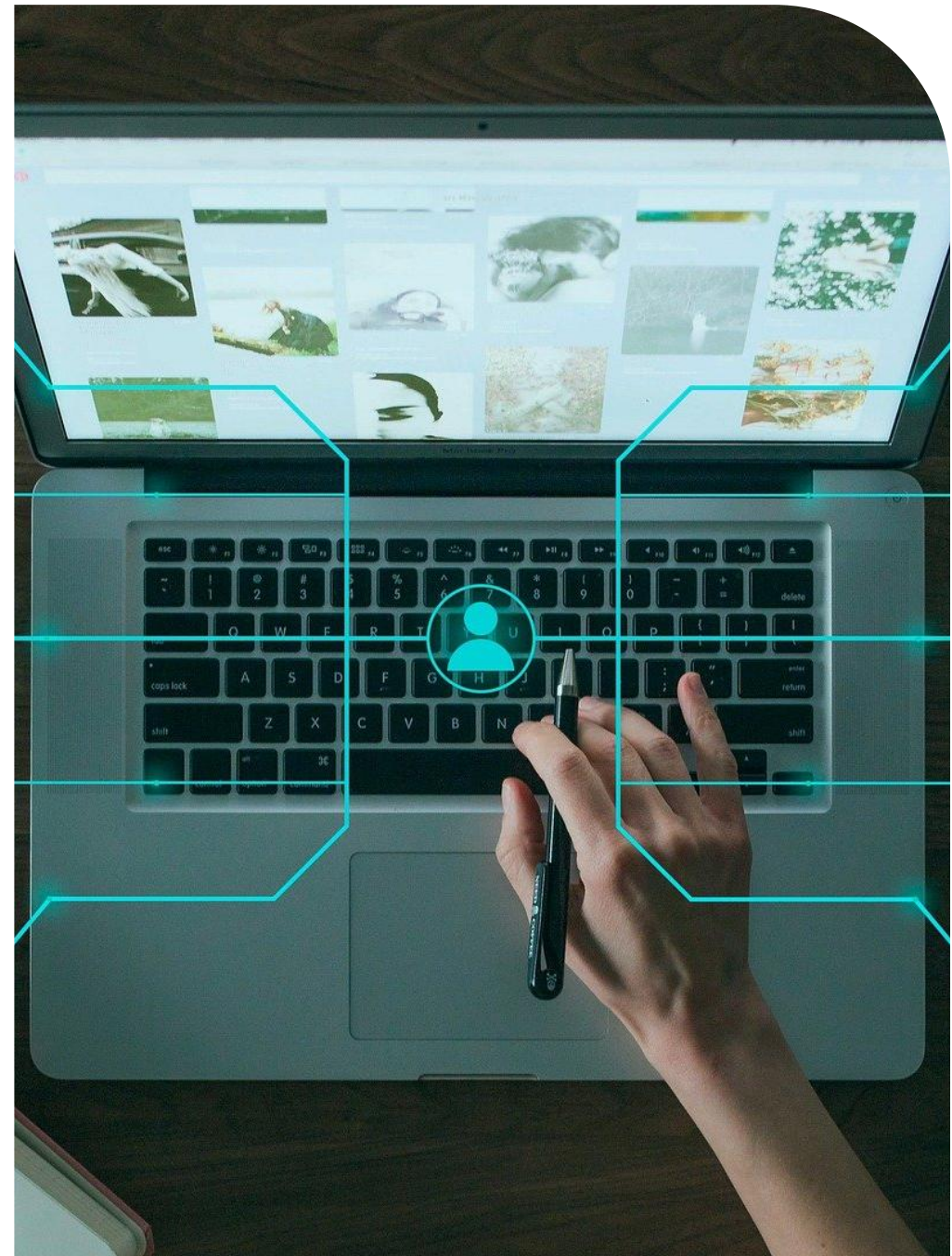
DC01: LCA-waarde voor diervoeders

- ▶ In samenwerking met Ovocom
 - Ovocom: Belgisch overlegplatform voor de diervoederkolom
 - Waken over de kwaliteit van diervoeder



Feed Chain Alliance

- OCI: attest
- Vrijwillig
- Voor Delhaize verplicht
- Vanaf 2026 voor klimrek verplicht



DC01: LCA-waarde voor diervoeders

► Traceerbaarheid:

- Lijst klanten
- Enkel op aanvraag
- LCA-register

► Bepaling van de LCA-waarde

- Berekening via erkende tool
- Per formule/samenstelling



Voedermiddelen

Voedermiddelen die enkel doorverkocht worden via de mengvoederfabrikant naar een veehouder vallen niet onder de verantwoordelijkheid van de mengvoederfabrikant wat betreft de LCA-waarde-berekening. Ze hoeven dus ook niet opgenomen te worden in het LCA-register.



DC01: LCA-waarde voor diervoeders

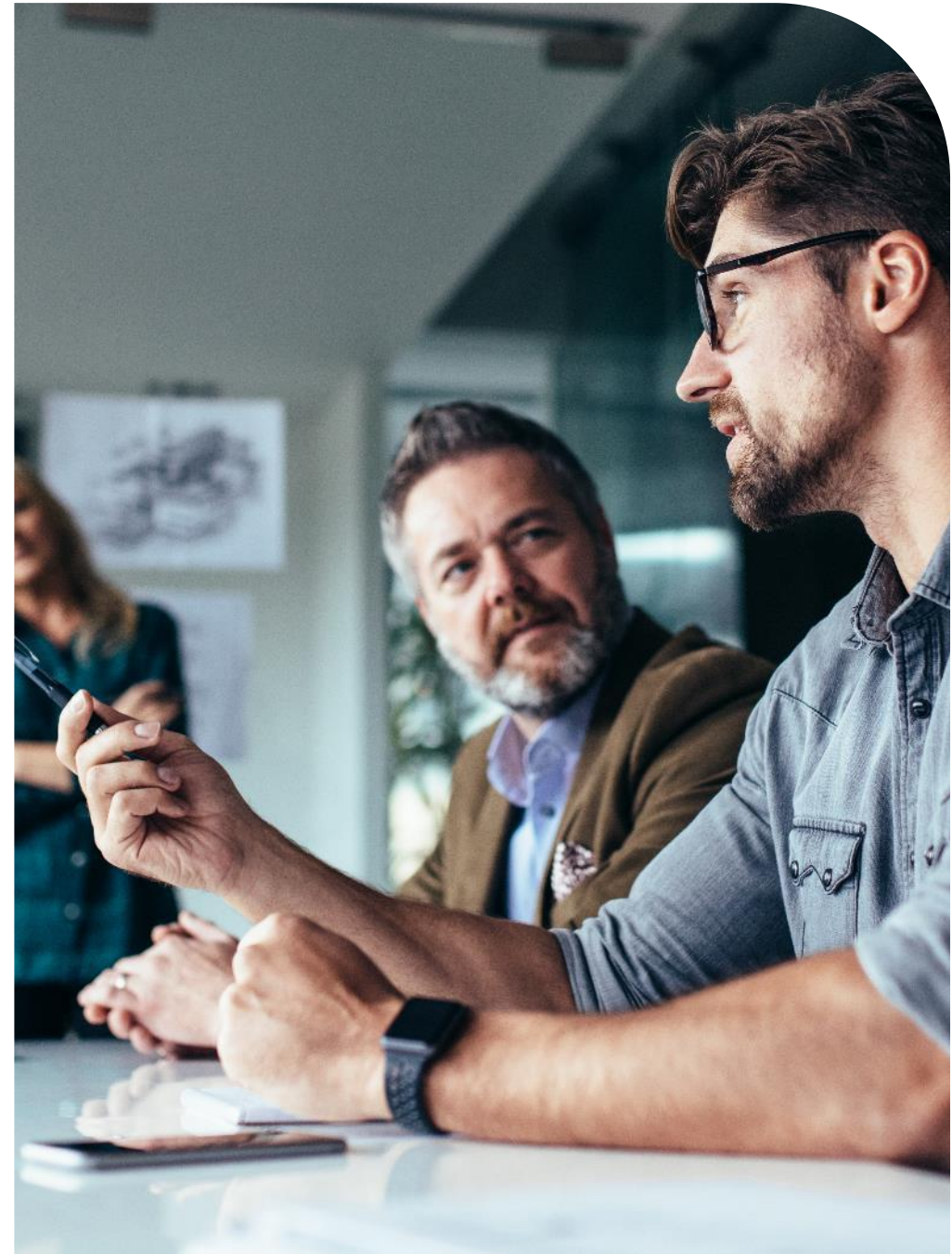
Eigen processen

- ▶ Energieverbruik
- ▶ Inbound transport: erkende waarden uit PEFCR Feed for food producing animals
- ▶ Outbound transport: 59 km



DC01: LCA-waarde voor diervoeders

- ▶ Communicatie naar de klant:
 - LCA-register: vaste template
 - Bij voorkeur geen LCA-waarde op etiket of factuur
 - Enkel met betrokken klant



Alternatieve benaderingsmethode

Template:

- ▶ tonnage van 5 meest aanwezige grondstoffen (massapercentage)
- ▶ tonnage soja(schroot)
- ▶ tonnage palmpit
- ▶ tonnage aminozuren
- ▶ hoeveelheid toegevoegd vet

- ▶ + extra foutenmarge

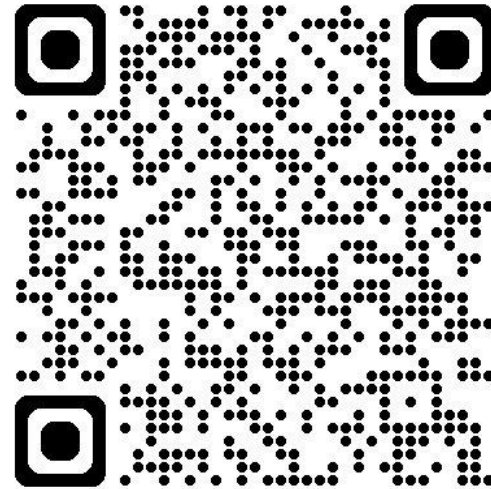
Communicatie

► Data-uitwisseling

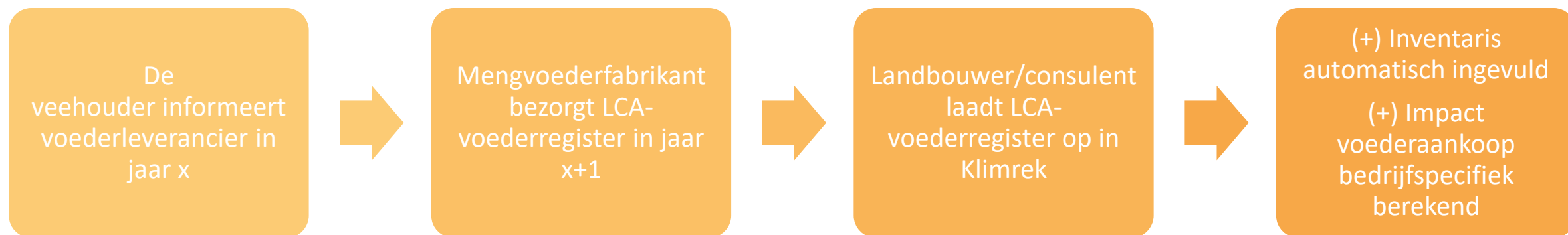
- Vaste template
- Automatische inlezing in Klimrek (centraal e-mailadres)

Meer info:

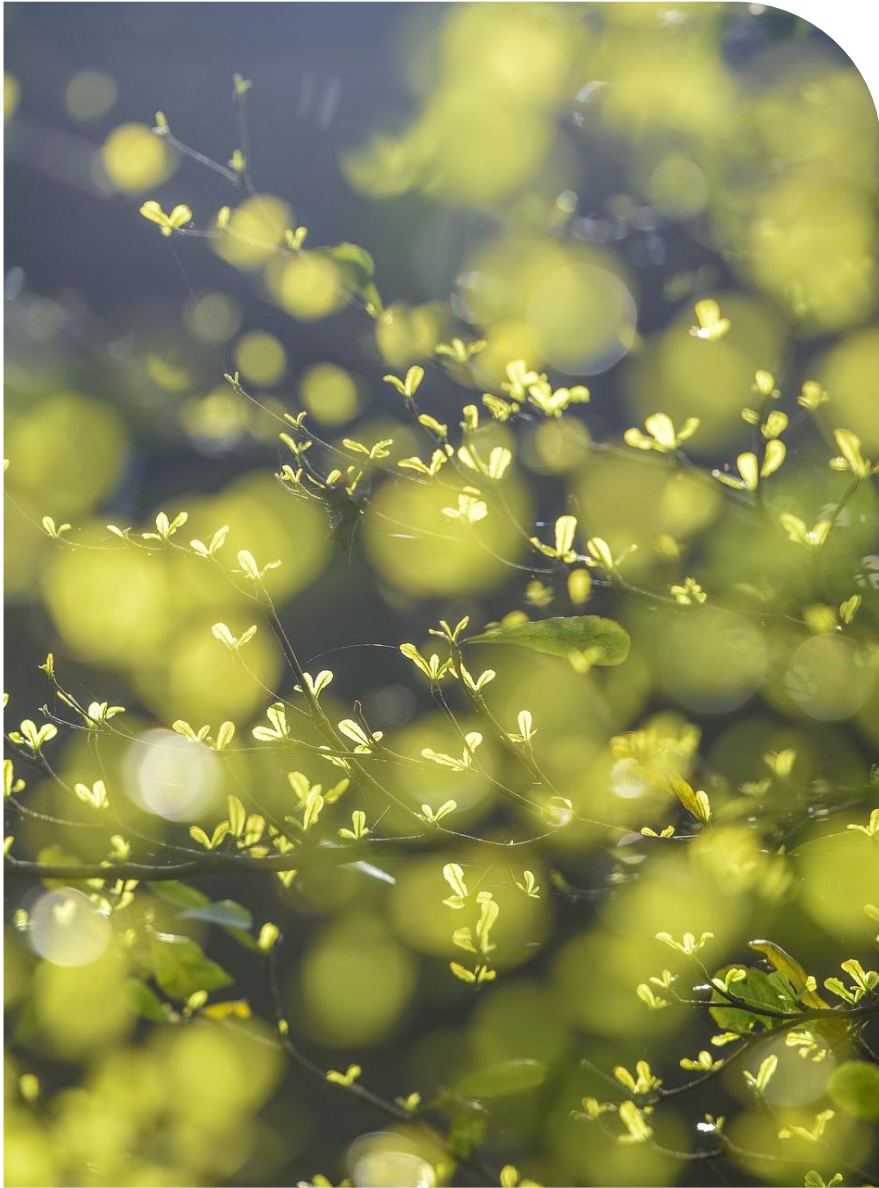
<https://klimrekproject.be/meedoen/impact-mengvoeders>



Aanpak mengvoeders vanaf 2027



Vragen?



Bedankt

BFA – Belgian Feed Association



Liesbeth@bfa.be



+32 2 512 09 55



[linkedin.com/company/belgianfeedassociation](https://www.linkedin.com/company/belgianfeedassociation)



[@be_bfa](https://twitter.com/be_bfa)



www.bfa.be